

MODÉLISATION ET SIMULATION DE SYSTÈMES ÉVÉNEMENTIELS

Stateflow est un outil interactif de conception de systèmes événementiels. Basé sur la théorie des machines à états finis, il permet de concevoir graphiquement des systèmes de logique de supervision ou de contrôle. Entièrement intégré à Simulink, il complète efficacement cet environnement de simulation.

Objectifs

Objectifs pédagogiques

- Prendre en main l'environnement Stateflow
- Modéliser des systèmes événementiels

Bénéfices attendus

- Ajouter à un schéma Simulink de la logique de supervision

Public

Public concerné

- Ingénieurs, techniciens supérieurs, automaticiens

Niveau du stage

- Stage de perfectionnement
- Sujet général

Pour suivre la formation

- Formation *Matlab* : initiation (MA-IN)
- Formation *Simulink* : initiation (SI-IN)

Pour compléter la formation

- Formation *Stateflow* : simulation avancée (ST-SA)

Contenu

Concepts et définitions

- Rappel sur les machines à états finis – Définitions des objets Stateflow, graphiques et non graphiques

Mise en œuvre sur un exemple

- Définition de plusieurs états – Définition d'événements – Définition de transitions – Interaction avec Simulink...

Édition d'un diagramme

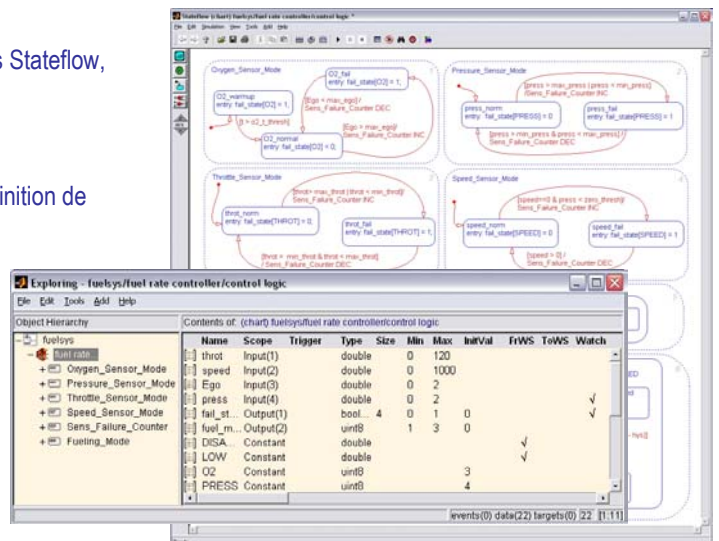
- Présentation détaillée des modes d'édition des objets graphiques

Actions

- Définition – Mise en œuvre – Choix des actions

Diagramme de flots

- Présentation et programmation



Déroulement de la formation

Pendant les cours, les stagiaires auront tout loisir de manipuler afin de prendre en main l'interface graphique de Stateflow. Après le cours théorique, les stagiaires mettront en œuvre ce qu'ils ont appris sur un exemple concret.

Dans le cas de formation intra-entreprise, ces travaux pratiques pourront être choisis ou développés spécialement pour l'entreprise.

Organisation

Durée

1 jour

Nombre de participants

2 à 8 personnes

Formation inter entreprise

ST-MS-901 : 25.02.2009 à Rennes

ST-MS-902 : 23.06.2009 à Rennes

ST-MS-903 : 18.11.2009 à Rennes

Formation intra entreprise

Date et lieu à définir ensemble

Contact

Acystème
immeuble Cap nord, bâtiment A, 4^e étage
2 allée Marie Berhaut
35000 Rennes
France

tél. : +33 2 99 55 18 11

site internet : www.acsysteme.com